



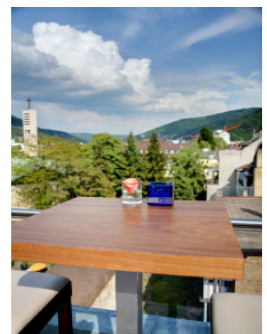
**Herzlich Willkommen,
im Certified-Conference-Hotel Qube Heidelberg!**

In der Penthouse-Etage unseres Hotels befindet sich ein hochwertiger Tagungsbereich, der für Meetings, Konferenzen, oder Empfänge genutzt werden kann. (VDR zertifiziert)

Drei voll klimatisierte Räume (Links 37 qm, Mitte 75 qm und Rechts 33 qm) bieten bis zu 60 Personen ein wunderbares Tagungserlebnis.

An der verglasten Südfront befindet sich ein Balkon und die verglaste Nordseite gewährt einen herrlichen Ausblick auf Heidelberg und die waldreichen Hänge des Neckartals. Die direkte Anbindung an die großzügige Dachterrasse ermöglicht es Pausen, Gruppengespräche oder Besprechungen im Freien abzuhalten – mit Schlossblick!

Durch die Nähe zum Heidelberger Bahnhof und die zentrale Lage des Hotels ist das Qube Heidelberg auch für auswärtige Seminar- und Tagungsteilnehmer ein idealer Veranstaltungsort.





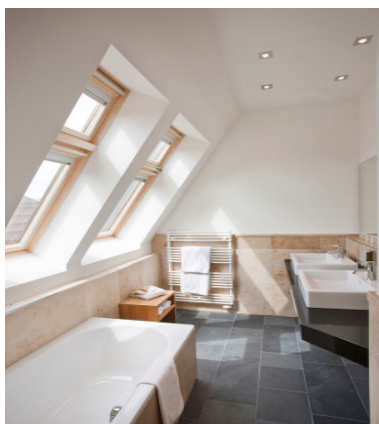
Qualität

Schon der Name - Qube Heidelberg - zeugt davon, dass Qualität in unserem Haus oberste Priorität genießt. Denn das Kunstwort setzt sich aus „Q“ wie Qualität und „Cube“ in Anlehnung an die würfelförmige, elegante Architektur zusammen. Sowohl für den Außen- als auch für den Innenbereich wurden ausschließlich hochwertige Materialien gewählt.

Neben einer Sandsteinfassade finden sich im Qube Heidelberg unter anderem Parkettböden und Natursteinbäder mit überwiegend Tageslicht. Edles Design mit hochwertigem Interieur prägt die insgesamt 44 Zimmer. Auf eine allergikergeeignete Zimmerausstattung haben wir geachtet.

Es gibt Betten mit Überlänge, Kingsize-Matratzen oder Doppelbetten, die auch voneinander getrennt werden können. Für einen optimalen Schlafkomfort haben wir besonders hochwertige Matratzen anfertigen lassen. Die Qube-Matratzen bestehen aus hochelastischem Thermoflex, einem viscoelastischem Schaum, der auf Wärme reagiert und sich dadurch optimal dem Körper und der jeweiligen Schlafstellung anpasst.

Die 4-Sterne-Zertifizierung spiegelt sich unter anderem in der individuellen Einrichtung der Zimmer wider. Sie alle verfügen über Klimaanlage, Flachbild-Sat-TV, Laptopsafe, Telefon, LAN, WLAN und Minibar. Zusätzlich zu dem umfangreichen Fernsehprogramm können sechs Pay-TV-Kanäle des Anbieters SKY kostenlos empfangen werden.





Kulinarisches Erlebnis

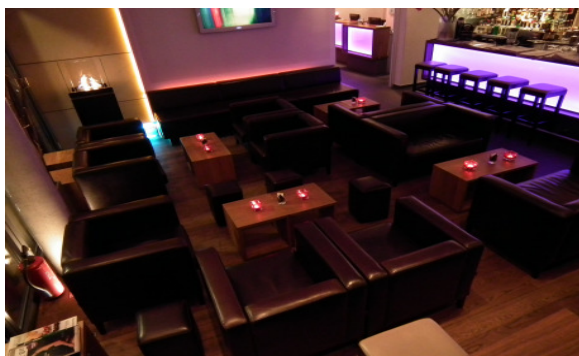
Besonderen Wert legen wir auf unseren Gastronomiebereich mit Restaurant, Bar, gemütlicher Lounge und dem Innenhof. **Und neu ab diesem Sommer: Gaumenschmaus auf unserer Dachterrasse!** Genießen Sie bei Ihrem Dinner den wunderschönen Blick auf die Heidelberger Wälder, die malerische Stadt und das Heidelberger Schloß

Lassen Sie sich von Spitzenkoch **Robert Deyhle** und seinem Team kulinarisch verwöhnen. Robert Deyhle war zuletzt Küchenchef im legendären „Schumann’s“ am Hofgarten in München, ausgezeichnet vom Schlemmer-Atlas für besondere Leistungen. Er steht für eine ideenreiche, regionale und internationale Küche, die großen Wert auf Frische und Natürlichkeit legt.

Sein Konzept scheint einfach. Beste Zutaten frisch und auf den Punkt genau zubereitet. Kochen für den mündigen Gast, hochwertig aber unaufgeregt und fair kalkuliert.

Und das kommt gut an: Der Gastro-Guide „Espresso“ des Regional-Magazins „Meier“ bewertet das Qube Restaurant mit 14 von 15 möglichen Punkten. Damit ist das Qube neben einem weiteren Restaurant **das bestbewertete Heidelberger Stadrestaurant**. Durch die Bestbewertung wird das Qube in der Rubrik **„Die besten 2011“** geführt.

Bereits Anfang 2010 wurde das Qube Restaurant von „Slow Food“ Deutschland zum Fördermitglied ernannt. Slow Food, eine internationale Vereinigung von bewussten Genießern, empfiehlt in seinem Genussführer unter der Rubrik „wo wir gerne essen“ das Qube Restaurant als eines von lediglich drei Restaurants in Heidelberg.





Fact Sheet Tagungsbereich

Certified Conference Pauschale pro Person (VDR zertifiziert): 49,- €

- Tagungsraum
- Standardkonferenztechnik: 1 Beamer, 1 Pinnwand, 1 Leinwand, 1 Flipchart inkl. Papier und Stifte, 1 Referentenkoffer
- LAN, W-LAN, Telefonanschluss
- Schreibblöcke und Stifte
- Alkoholfreie Getränke im Raum unlimitiert
- Kaffeepause vormittags mit Kaffee/ Tee und Snacks
- Mittagessen: 2-Gang-Menü in unserem Restaurant ohne Getränke
- Kaffeepause nachmittags mit Kaffee/ Tee und Snacks

Superior Pauschale: 55,- €

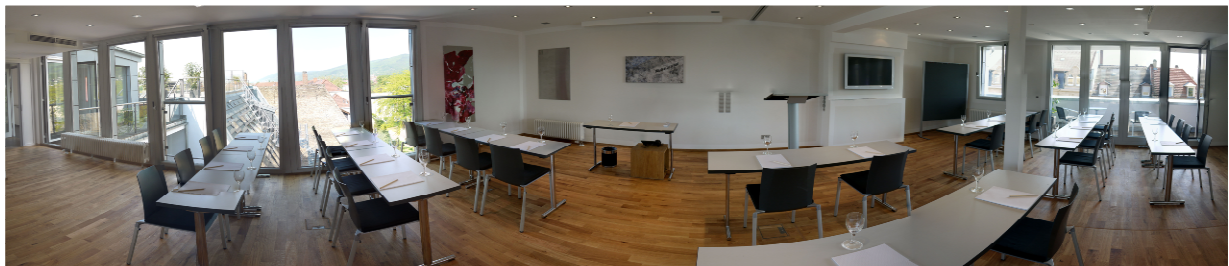
Zuzüglich zur Certified Conference Pauschale:

- Mittagessen: 3-Gang-Menü inkl. einem alkoholfreien Getränk

Deluxe Pauschale: 59,- €

Zuzüglich zur Certified Conference Pauschale:

- Mittagessen: 3-Gang-Menü inkl. aller alkoholfreier Getränke





Fact Sheet Hotel

- **4-Sterne-Privathotel** mit 34 Doppelzimmern und 10 Einzelzimmern; davon 5 Familienzimmer, 7 Connecting-Suites und ein barrierefreies Zimmer
- alle Zimmer mit Klimaanlage, Minibar und Safe ausgestattet
- hochwertiges Eichenparkett in allen Zimmern und auf den Gängen
- Natursteinbäder mit Philippe-Starck-Ausstattung
- viele Bäder mit Tageslicht, einige Bäder mit Badewanne und Bidet
- Flachbild-Satelliten-TV mit ausländischen Fernsehsendern
- Zimmer, öffentliche Bereiche und Gäste-PC mit LAN und WLAN ausgestattet

- **Klimatisierter Tagungsraum** (90qm) im Dachgeschoss mit großer Fensterfront, Südbalkon und Zugang zur Dachterrasse; ausgestattet für bis zu 60 Personen
- Deckenbeamer, elektrische Leinwand, großer Flachbild-TV mit PC-Anschluß und Soudanlage
- Bodentanks für Laptop und Lecture-Desk

- **Restaurant** mit 80 Sitzplätzen und weiteren 80 Sitzplätzen im Außenbereich
- Internationale Speisekarte, großes Frühstücksbuffet
- Roomservice
- Veranstaltungsmöglichkeiten für Gruppen
- Hotelbar und Loungebereich
- Dachterrasse mit Schloss- und Neckarblick zur freien Gästennutzung oder für Veranstaltungen

- **Besondere Gästeservices** wie Late Check-Out, Autoverleih, Fahrradverleih, Chauffeurdienste oder private Guides für individuelle Stadtführungen und Ausflüge in die nähere Umgebung

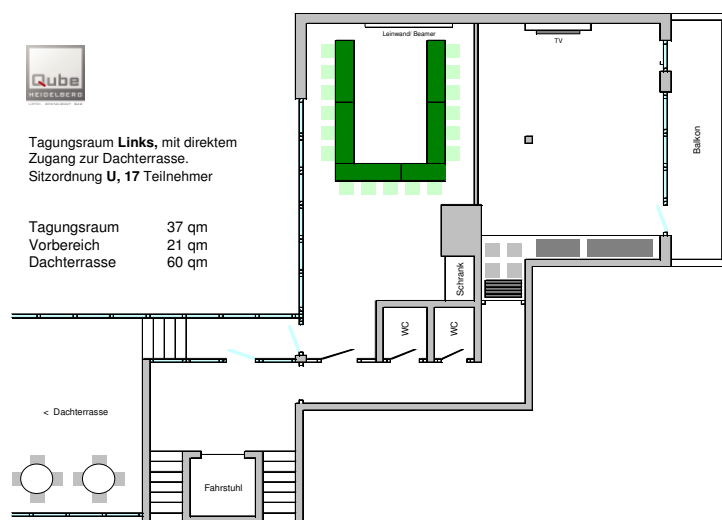
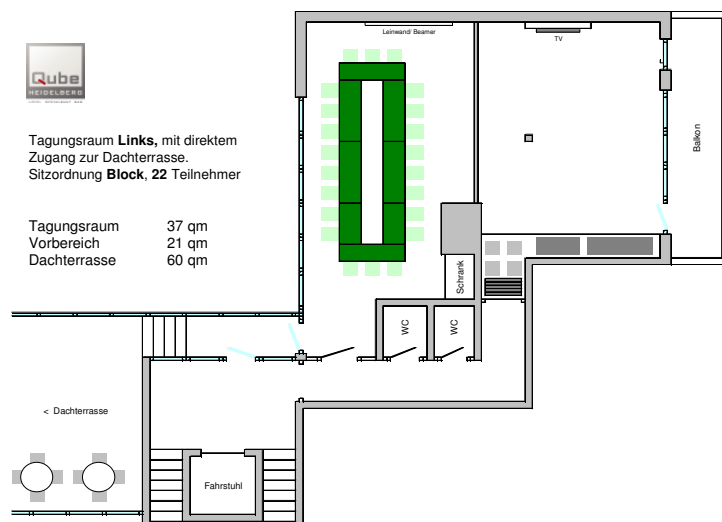
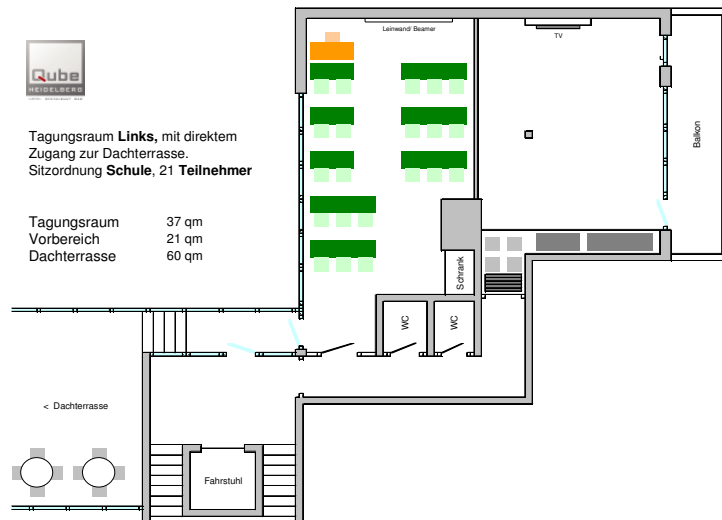
- **Tiefgarage** im Hause

Kontakt

Qube Heidelberg GmbH & Co. KG, Bergheimerstraße 74, 69115 Heidelberg
Tel: 06221/ 187990, Fax: 06221/ 187999, info@qube-heidelberg.de

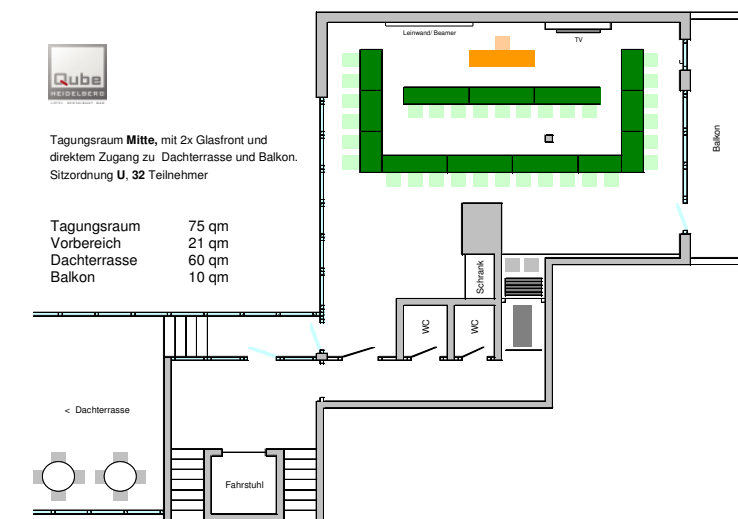
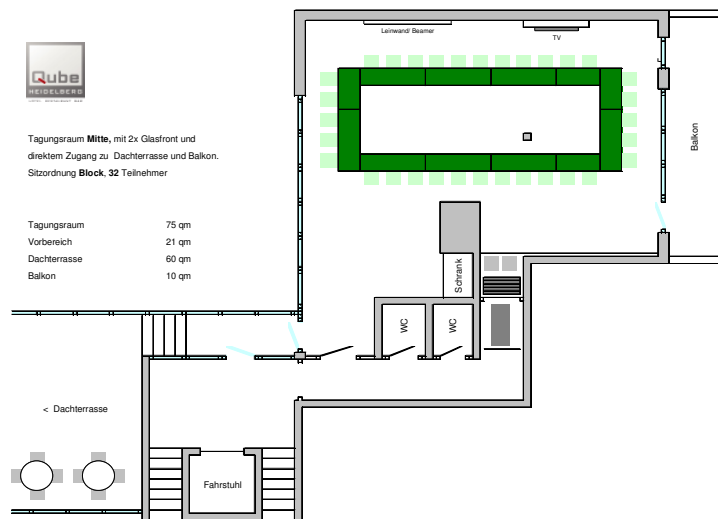
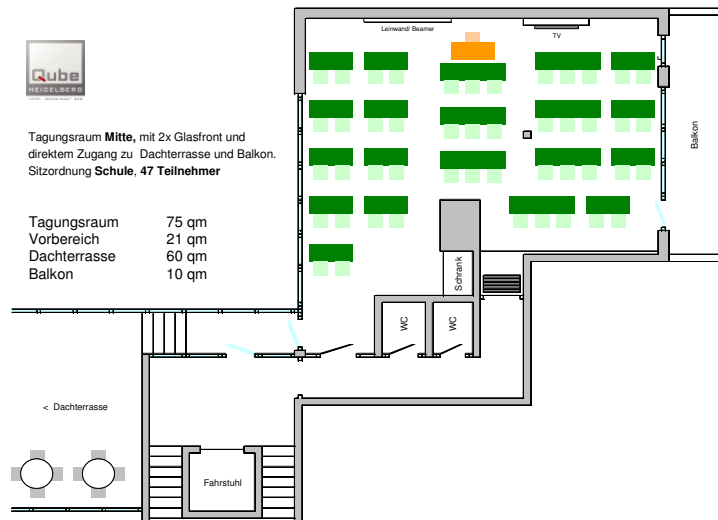
Sitzordnung

Raum Links



Sitzordnung

Raum Mitte



Sitzordnung

Raum Rechts

