

## Qube Apartments

Die stilvoll eingerichteten Qube Apartments liegen in einem hochwertig restaurierten Altbau und verfügen je über ein Schlafzimmer und ein Wohnzimmer. Jedes Wohnzimmer enthält ein ausziehbares Schlafsofa, sodass vier Personen bequem Platz finden können. Alle Apartments verfügen über geräumige Bäder und komplett eingerichtete Küchen. Eines der Apartments ist mit einem sonnigen Südwest-Balkon ausgestattet. Die Qube Apartments befinden sich, wie das Qube Haupthaus, auf der Bergheimer Straße bzw. Vangerowstraße und sind ca. 200 Meter vom Hotel entfernt. Alle Apartments sind mit liebevoll restaurierten Antiquitäten möbliert, sodass jedes Zimmer ein individuelles Flair ausstrahlt. Jedes der Apartments verfügt über Eichenböden in den Zimmern, Kirsch- Eichen- und Nußbaumantiquitäten, Ledersessel und Lederstühle, Flatscreen TV im Wohnzimmer und Schlafzimmer, Kabelfernsehen, Safe, Föhn, Wasserkocher, Espressomaschine, Toaster und Spülmaschine. Da es sich um einen Altbau handelt, sind die Apartments leider nicht klimatisiert. Die Schlaf- und Wohnzimmer haben allerdings eine Nordausrichtung, sodass keine direkte Sonneneinstrahlung eintritt. Die Apartments 811 und 812 verfügen allerdings über eine nachträglich eingebaute Klimaanlage.

Unsere Qube Apartments im Überblick:

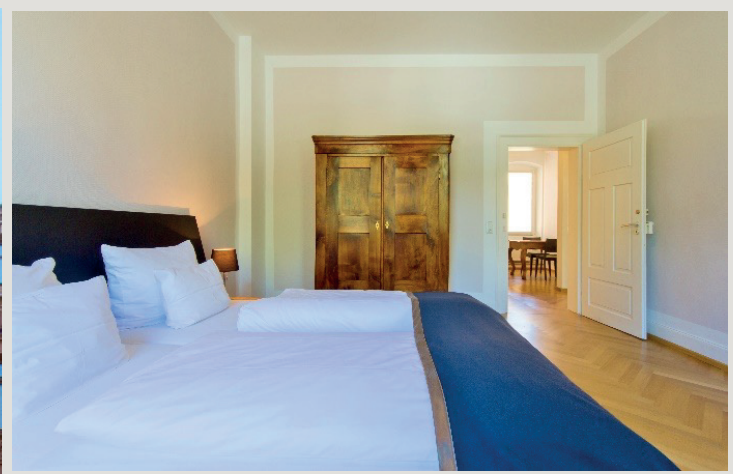
### Apartment Nr. 701

Bergheimer Straße 89, 60m<sup>2</sup>, Hauptbett 180cm x 200cm, Schlafcouch für zwei Personen



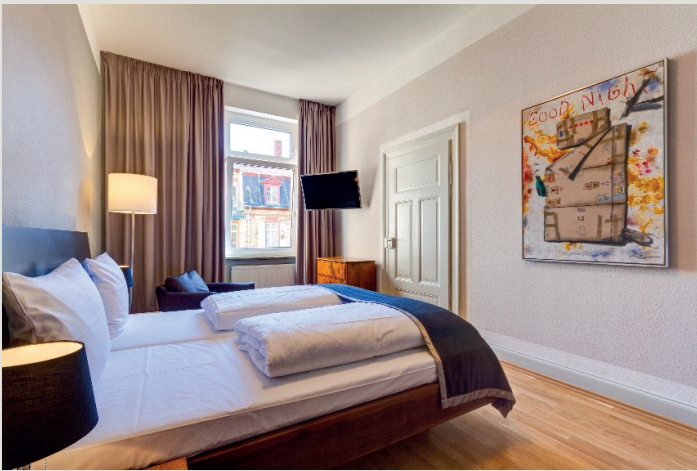
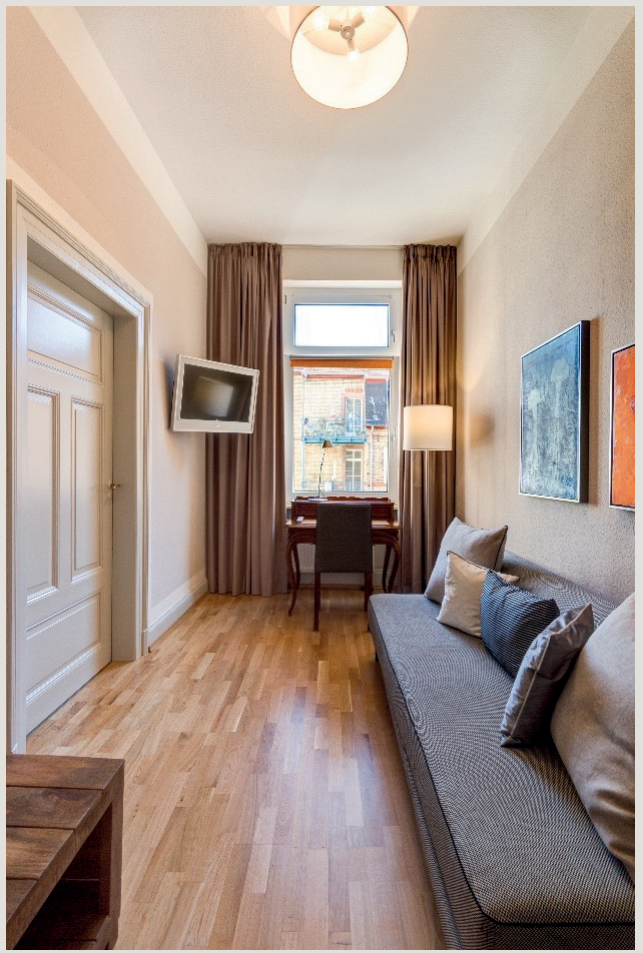
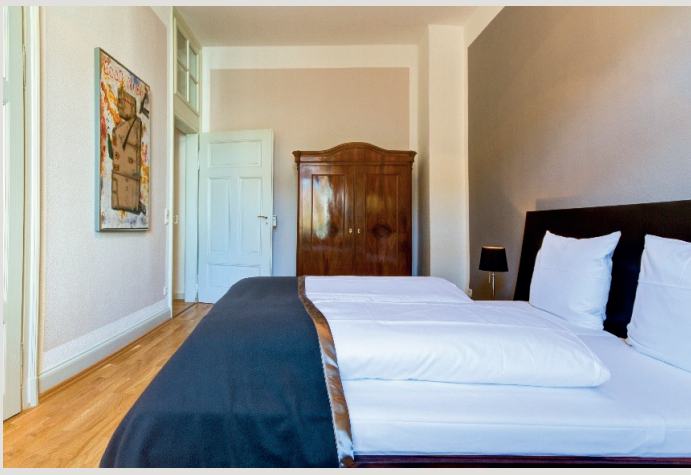
## Apartment Nr. 711

Bergheimer Straße 89, 75m<sup>2</sup>, Hauptbett 180cm x 200cm, Schlafcouch für zwei Personen



## Apartment Nr. 822

Bergheimer Straße 101a, 60m<sup>2</sup>, Hauptbett 180cm x 200cm, Schlafcouch für zwei Personen



## Apartment Nr. 811

Vangerowstraße 7a, 55m<sup>2</sup>, Hauptbett 180cm x 200cm, Schlafcouch für zwei Personen, Balkon



## Apartment Nr. 812

Vangerowstraße 7a, 75m<sup>2</sup>, Hauptbett 180cm x 200cm, Schlafcouch für zwei Personen, Gartenzugang

